

PROYECTO DE MEJORA DE LA SEGURIDAD DE LAS TERMINALES DE EMABRQUE DEL PUERTO DE AYAMONTE (HUELVA)

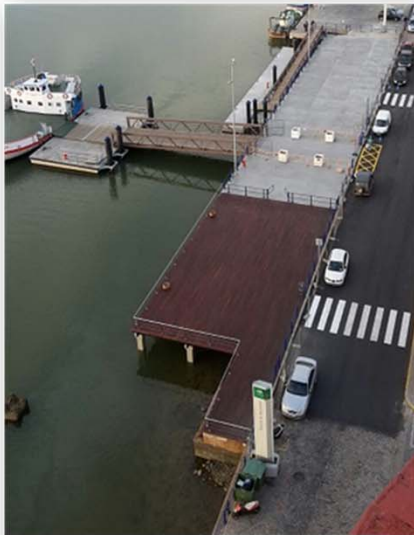
SEDE MÁLAGA
C/ Cuarteles, 27 2ª Planta - 29002 Málaga
Telf: 952 394 775 / Fax: 952 279 230
e-mail: estudio7@estudio7soluciones.es

SEDE LAS PALMAS DE G.C
Avd. Juan XXIII, entre 2 y 4, puerta izq
35004 Las Palmas de Gran Canaria
Telf: 928 291 308/ Fax: 928 290 542
e-mail: laspalmas@estudio7.es

SITUACIÓN:
AÑO:
PRESUPUESTO:
PETICIONARIO:
TIPO DE DOCUMENTO:
ESTADO DE LA OBRA:

T.M. AYAMONTE
2018-2019
450.952,11 €
AUTORIDAD PORTUARIA DE PUERTOS DE ANDALUCÍA
PROYECTO DE EJECUCIÓN
SIN EJECUTAR

Muelle de Canoas actualmente



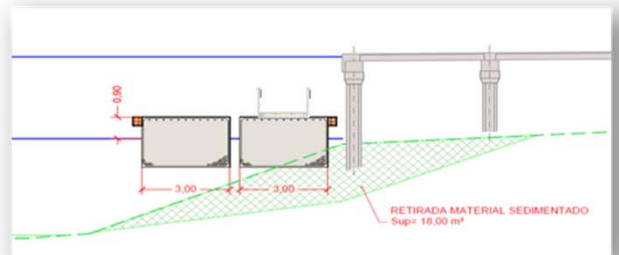
Pontona para vehículos con el Puente Internacional al fondo



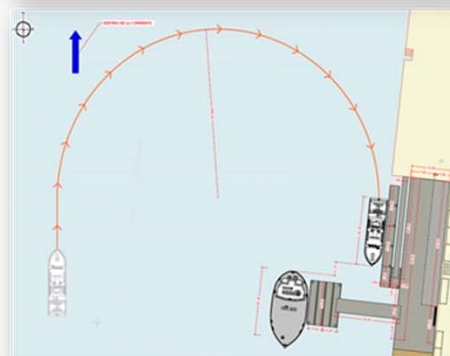
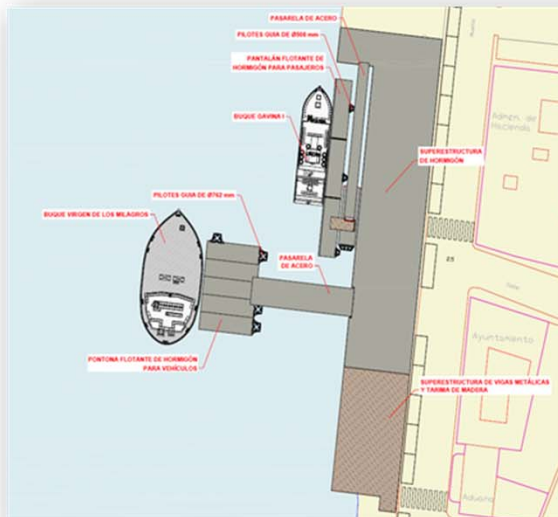
Pantalán actual



Sección del dragado en la zona del módulo donde apoya la pasarela (sección más restrictiva)



Planta actual del muelle de las Canoas (Ayamonte)



Maniobra de atraque en el pantalán con corrientes de llenante

CARACTERÍSTICAS MÁS REPRESENTATIVAS

Retirada del pantalán actual.

Ampliación del pilote en el módulo más al norte del pantalán.

Dragado del fondo bajo la ubicación del pantalán.

Instalación de los nuevos módulos que compongan el pantalán.

Retirada de los pantalanes fijos y sustitución por flotantes más modernos.

