

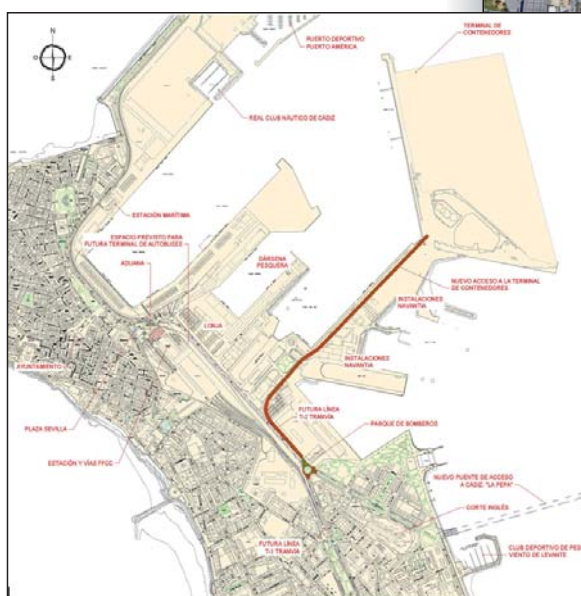
PROYECTO Y DIRECCIÓN DE OBRA DEL ACCESO A LA NUEVA TERMINAL DE CONTENEDORES DE CÁDIZ (2ª FASE)

SEDE MÁLAGA
Alameda de Colón, 9, 3º 7 - 29001 Málaga
Telf.: 952 394 775 / Fax: 952 279 230
e-mail: malaga@estudio7.es

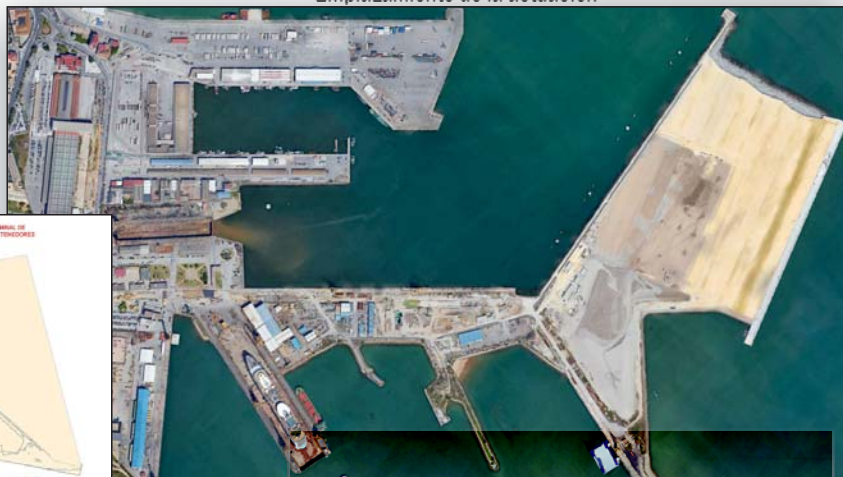
SITUACIÓN:
AÑO:
PRESUPUESTO:
PETICIONARIO:
TIPO DE DOCUMENTO:
ESTADO DE LA OBRA:

T.M. DE CÁDIZ
2017 - EN EJECUCIÓN
11.055.000 €
AUTORIDAD PORTUARIA BAHÍA DE CÁDIZ
PROYECTO CONSTRUCTIVO Y DIRECCIÓN DE OBRA
SIN EJECUTAR

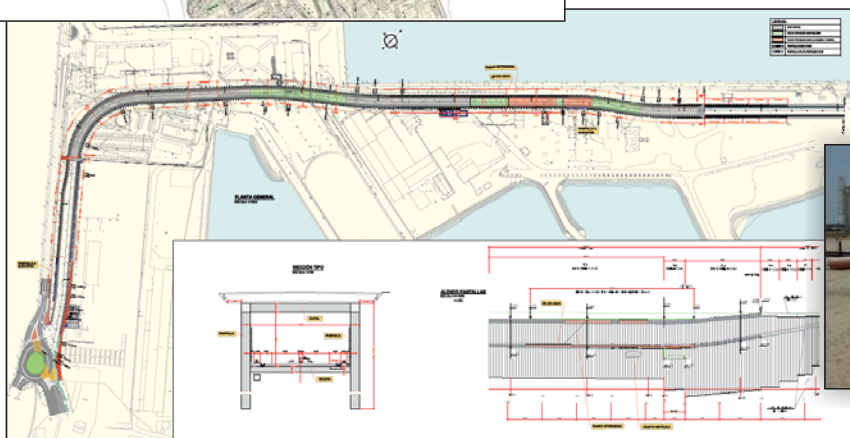
Ubicación del acceso



Emplazamiento de la actuación



Plano de la actuación



Vista general del estado actual de la rampa



CARACTERÍSTICAS MÁS REPRESENTATIVAS

Superficie de muelle: 900 m²

6 Pilotes (3 por tierra y 3 por mar) de Longitud 45 m
y Diámetro 1.500 mm y 1.800 mm

3 Bolardos de 150 Tn y 4 Defensas SC1600H