

PLAN DE EXPANSIÓN DE ESTACIONES DE RECARGA PÚBLICAS VEHÍCULOS ELÉCTRICOS, INFRAESTRUCTURAS Y NUEVAS FUNCIONALIDADES ASOCIADAS

SEDE MÁLAGA
Alameda de Colón, 9, 6º - 29001 Málaga
Telf.: 952 394 775 / Fax: 952 279 230
e-mail: malaga@estudio7.es

SEDE LAS PALMAS DE G.C.
Avd. Juan XXIII, entre 2 y 4, puerta izquierda
35004 Las Palmas de Gran Canaria
Telf.: 928 291 308 / Fax: 928 290 542
e-mail: laspalmas@estudio7.es

SEDE TENERIFE
Urb. El Gramal, blq. 102, Polígono El Rosario
38108 La Laguna
Telf.: 922 624 421 / Fax: 922 625 066
e-mail: tenerife@estudio7.es

SITUACIÓN:
AÑO:
PRESUPUESTO:
PETICIONARIO:
TIPO DE DOCUMENTO:
ESTADO DE LA OBRA:

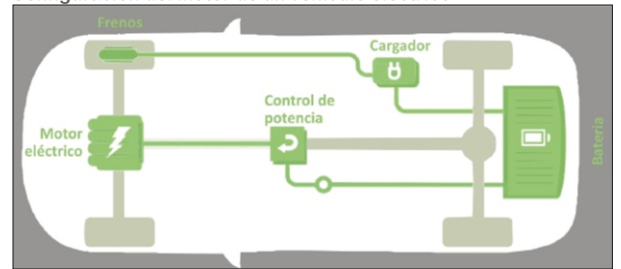
T. M. MÁLAGA
2014
- €

AGENCIA MUNICIPAL ENERGÍA (AYUNTAMIENTO MÁLAGA)
ESTUDIO DE MOVILIDAD ELÉCTRICA
FASE DE PLANEAMIENTO

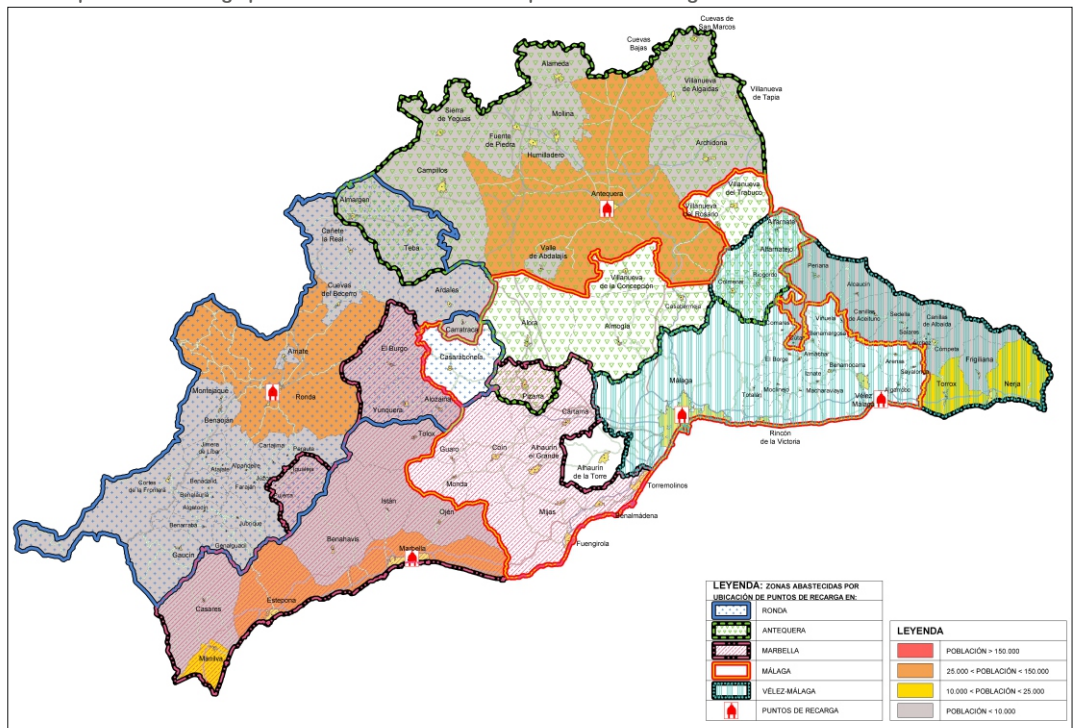
Proyecto Green eMotion



Configuración del motor de un vehículo eléctrico



Plan de puntos de recarga para vehículos eléctricos en la provincia de Málaga



CARACTERÍSTICAS MÁS REPRESENTATIVAS

Proyecto europeo incluido en el Proyecto GREEN EMOTION.

Propuesta de puntos carga rápida y semi-rápida.

Plan de Expansión a nivel municipal, provincial y autonómico.

Plan de Inversiones.

