

## ESTUDIO PARA LA PREVENCIÓN DE INUNDACIONES EN EL TRAMO FINAL DEL RÍO LOUKKOS EN LA PROVINCIA DE LARACHE (MARRUECOS)

SEDE MÁLAGA  
Alameda de Colón, 9, 6º - 29001 Málaga  
Telf.: 952 394 775 / Fax: 952 279 230  
e-mail: malaga@estudio7.es

SEDE LAS PALMAS DE G.C.  
Avd. Juan XXIII, entre 2 y 4, puerta izquierda  
35004 Las Palmas de Gran Canaria  
Telf.: 928 291 308 / Fax: 928 290 542  
e-mail: laspalmas@estudio7.es

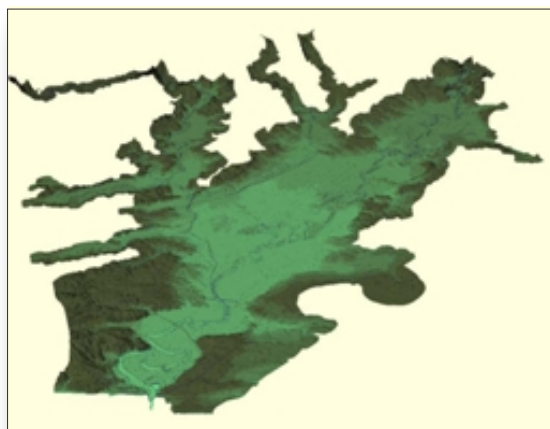
SEDE TENERIFE  
Urb. El Gramal, blq. 102, Polígono El Rosario  
38108 La Laguna  
Telf.: 922 624 421 / Fax: 922 625 066  
e-mail: tenerife@estudio7.es

SITUACIÓN:  
AÑO:  
PRESUPUESTO:  
PETICIONARIO:

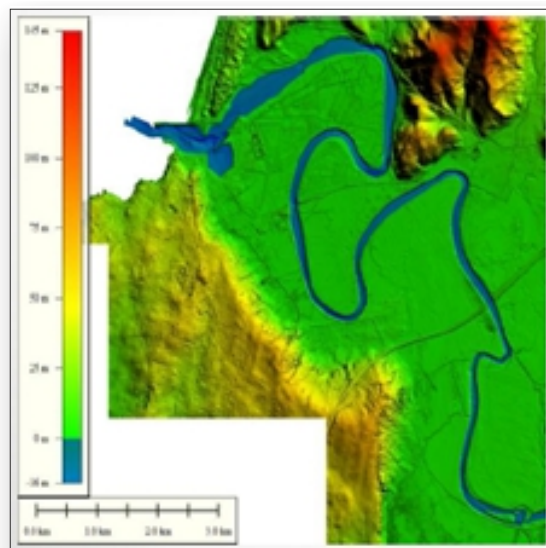
TIPO DE DOCUMENTO:  
ESTADO DE LA OBRA:

LARACHE (MARRUECOS)  
2013  
635.762,71 €  
CONSEJERÍA DE AGRICULTURA, PESCA Y MEDIO AMBIENTE  
(JUNTA DE ANDALUCÍA)  
ESTUDIO  
EJECUTADA EN 2014

Modelo digital obtenido mediante el vuelo LIDAR



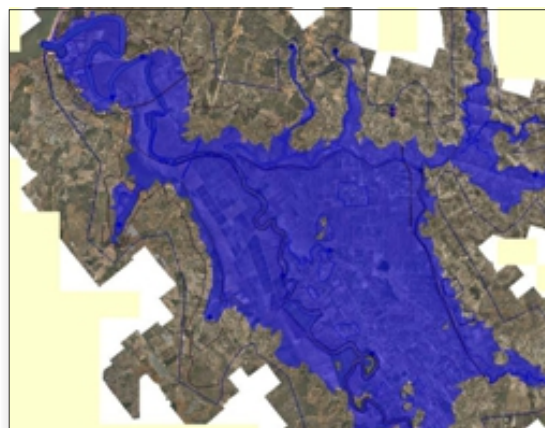
Estudio de dinámica marítima con DELFT-FLOW



Proceso de mallado en InfoWorks WS



Mancha de inundación para uno de los eventos estudiados



### CARACTERÍSTICAS MÁS REPRESENTATIVAS

MDT a partir de campaña de vuelo LÍDAR

Batimetría y estudio de dinámica marítima mediante DELFT3D-FLOW

Estudio hidráulico con modelo bidimensional INFOWORKS WS

Elaboración de Plan de medidas de actuación

Elaboración de Plan de emergencias y contingencias

