

ELABORACIÓN DE LOS MAPAS DE PELIGROSIDAD Y RIESGO REQUERIDOS POR EL R.D. 903/2010 EN LA COSTA ESPAÑOLA LOTE 8: DH BALEARES.

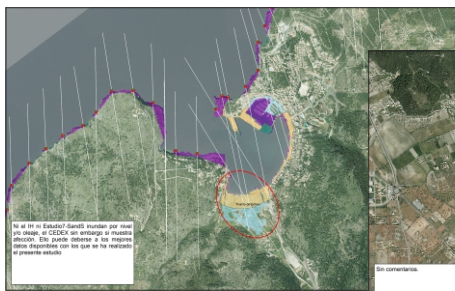
SEDE MÁLAGA
Alameda de Colón, 9, 6º - 29001 Málaga
Telf.: 952 394 775 / Fax: 952 279 230
e-mail: malaga@estudio7.es

SEDE LAS PALMAS DE G.C.
Avd. Juan XXIII, entre 2 y 4, puerta izquierda
35004 Las Palmas de Gran Canaria
Telf.: 928 291 308 / Fax: 928 290 542
e-mail: laspalmas@estudio7.es

SEDE TENERIFE
Urb. El Gramal, blq. 102, Polígono El Rosario
38108 La Laguna
Telf.: 922 624 421 / Fax: 922 625 066
e-mail: tenerife@estudio7.es

SITUACIÓN:
AÑO:
PRESUPUESTO:
PETICIONARIO:
TIPO DE DOCUMENTO:
ESTADO DE LA OBRA:

ISLAS BALEARES
2013-2014
-
DIRECCIÓN GENERAL DE COSTAS
ESTUDIO
-



CEDEX - Baleares - Oleaje
 Consultora - Nivel
 CEDEX - Baleares - Marea
 Consultora - Oleaje y nivel - T50
 IH - Nivel y oleaje
 Consultora - Oleaje y nivel - T50

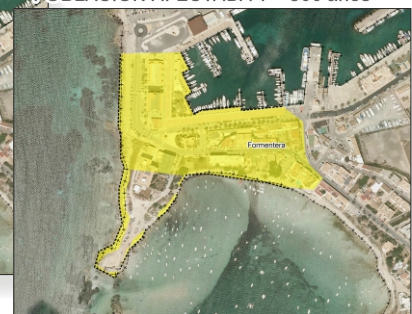
POBLACIÓN AFECTADA T = 10 años



POBLACIÓN AFECTADA T = 100 años



POBLACIÓN AFECTADA T = 500 años



CARACTERÍSTICAS MÁS REPRESENTATIVAS

Estudio de inundabilidad en 1.428 km de costa.

Análisis de niveles máximos provocados por oleaje y mareas para T=10, T=100 y T=500.

Identificación de 26 ARPSIs (Áreas de riesgo potencial de inundación).

Elaboración de Mapas de Peligrosidad y Riesgo (Población, actividades económicas, especial importancia e importancia medioambiental).

