

ELABORACIÓN DE LOS MAPAS DE PELIGROSIDAD Y RIESGO REQUERIDOS POR EL R.D. 903/2010 EN LA COSTA ESPAÑOLA LOTE 7: DH GUADALQUIVIR-GUADIANA, ATLÁNTICA ANDALUZA Y TINTO, ODIEL Y PIEDRAS. CEUTA Y MELILLA.

SEDE MÁLAGA
Alameda de Colón, 9, 6º - 29001 Málaga
Telf.: 952 394 775 / Fax: 952 279 230
e-mail: malaga@estudio7.es

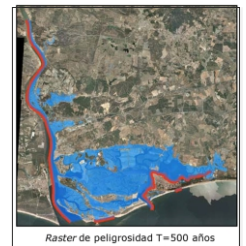
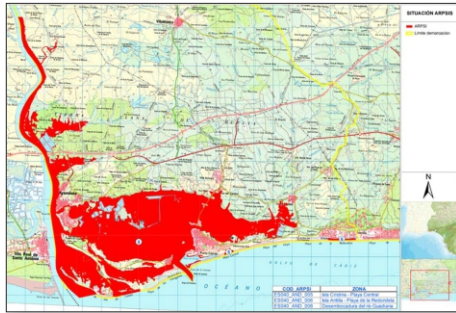
SEDE LAS PALMAS DE G.C.
Avd. Juan XXIII, entre 2 y 4, puerta izquierda
35004 Las Palmas de Gran Canaria
Telf.: 928 291 308 / Fax: 928 290 542
e-mail: laspalmas@estudio7.es

SEDE TENERIFE
Urb. El Gramal, blq. 102, Polígono El Rosario
38108 La Laguna
Telf.: 922 624 421 / Fax: 922 625 066
e-mail: tenerife@estudio7.es

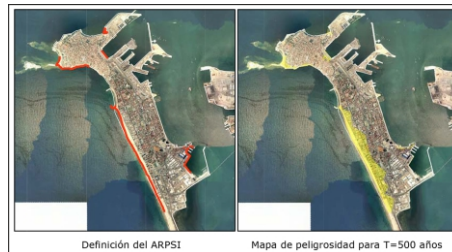
SITUACIÓN:
AÑO:
PRESUPUESTO:
PETICIONARIO:
TIPO DE DOCUMENTO:
ESTADO DE LA OBRA:

ANDALUCÍA - ATLÁNTICO
2013-2014
-
DIRECCIÓN GENERAL DE COSTAS
ESTUDIO
-

Demarcación Hidrográfica del Guadiana



Demarcación Hidrográfica del Guadalete



Demarcación Hidrográfica del Ceuta



CARACTERÍSTICAS MÁS REPRESENTATIVAS

Estudio de inundabilidad en 270 km de costa estudiada.

Análisis de niveles máximos provocados por oleaje y mareas para T=10, T=100 y T=500.

Identificación de 33 ARPSIs (Áreas de riesgo potencial de inundación).

Elaboración de Mapas de Peligrosidad y Riesgo (Población, actividades económicas, especial importancia e importancia medioambiental).