

ANTEPROYECTO DE ACONDICIONAMIENTO DE LA CARRETERA A-7202, DE ARCHIDONA A VILLANUEVA DEL TRABUCO. TRAMO: ARCHIDONA A-92M Y VARIANTE DE ARCHIDONA

SEDE MÁLAGA
Avd. de Andalucía, 10, 1ºB - 29007 Málaga
Telf.: 952 394 775 / Fax: 952 279 230
e-mail: malaga@estudio7.es

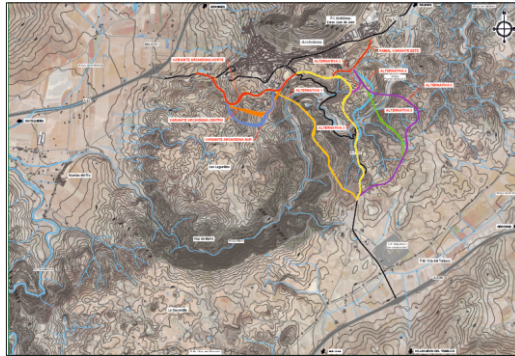
SEDE LAS PALMAS DE G.C.
Avd. Juan XXIII, entre 2 y 4, puerta izquierda
35004 Las Palmas de Gran Canaria
Telf.: 928 291 308 / Fax: 928 290 542
e-mail: laspalmas@estudio7.es

SEDE TENERIFE
Urb. El Gramal, blq. 102, Polígono El Rosario
38108 La Laguna
Telf.: 928 624 421 / Fax: 922 625 066
e-mail: tenerife@estudio7.es

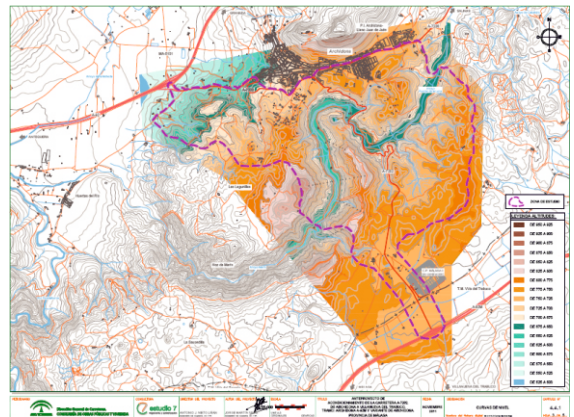
SITUACIÓN:
AÑO:
PRESUPUESTO:
PETICIONARIO:
TIPO DE DOCUMENTO:
ESTADO DE LA OBRA:

T.M. DE MÁLAGA
2011-2012
8.000.000 €
CONSEJERÍA DE OBRAS PÚBLICAS Y VIVIENDA
ANTEPROYECTO
PENDIENTE DE EJECUCIÓN

Ortofoto de situación



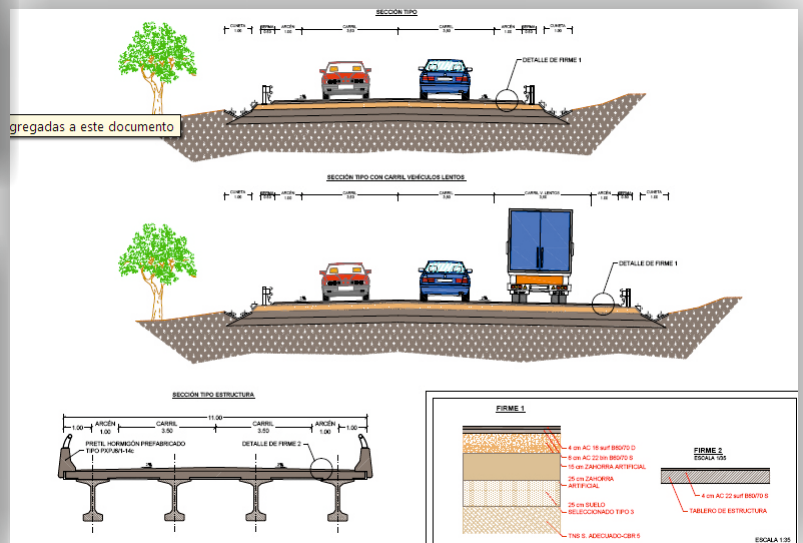
Curvas de Nivel



Fotografías de la zona de actuación



Secciones tipo



CARACTERÍSTICAS MÁS REPRESENTATIVAS

6,7 kms de trazado.

Sección Tipo 7/9. Calzada única con dos carriles.

Relieve muy accidentado.

Alta Protección Medioambiental.

Viaducto Hoz de Marín: Longitud: 240 metros, Vanos: 8, Altura Mx. Pila: 41 metros.